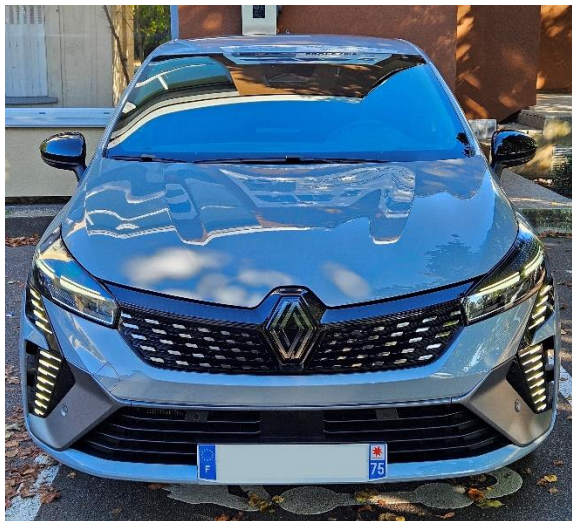


RENAULT CLIO esprit Alpine E-Tech full hybrid 145



Couleur extérieure : **Gris Rafale**

Intérieur : **sellerie textile gris et textile enduit grainé noir avec surpiquûres bleues**

1^{ère} mise en circulation : **09/01/2025**

Nombre de Chevaux fiscaux : **5**

Nombre de Chevaux Réels : **145**

Type de carburant : **ESSENCE/ELECTRIQUE (Hybride Non rechargeable)**

Kilométrage : **500 Kms**

Boîte de vitesse : **Automatique**



RENAULT CLIO esprit Alpine E-Tech full hybrid 145 - 24

Moteur: E-Tech full hybrid 145
cylindrée (cm3): 1598

carburant: Essence Hybride non-rechargeable
boîte de vitesses: automatique





Options et accessoires



Sellerie

sellerie textile gris et textile enduit grainé noir avec surpiqûres bleues



Couleur

gris rafale



Roues

jantes alliage 17" diamantées « la flèche » avec centre de roue bleu

Détail des packs

système audio premium Bose®

easy link 9,3": système multimedia connecté et système audio Bose® prestation Bose (9 HP et 1 amplificateur)

Équipements du véhicule configuré

DESIGN

feux arrière cristal avec signature à LED
volant revêtu tissu enduit grainé perforé

rétros intérieur chrome frameless
sellerie textile gris et textile enduit grainé noir avec surpiqûres bleues



antenne requin
roue alu 17"
design esprit Alpine
ambiance intérieur esprit Alpine

MULTIMEDIA

cartographie standard
compteur numérique virtual cockpit 10"
chargeur à induction
réplication smartphone sans fil

VIE A BORD

liseuses avant & arrière à LED
accoudoir central avec rangement
lève-vitres électriques avant et arrière
appuie-tête arrière
vitres arrière surteintées
carte mains libre
banquette AR 60/40
climatisation automatique

CONDUITE

assistant maintien de voie
éclairage avant et arrière Full LED pure vision
aide au démarrage en côte
aide au parking avant et arrière
multi-sense
mode eco
commutation automatique des feux de route/croisement
allumage automatique des essuie-glaces
caméra arrière

SECURITE

kit de gonflage
frein de parking assisté automatique avec Auto hold
prédisposition ethylotest
bouton de déconnection ADAS / my safety switch
système de surveillance de l'attention du conducteur
intel speed assist
système d'antiblocage des roues (ABS)
freinage d'urgence
airbag conducteur et passager
déconnecteur d'airbag
airbag latéraux
alerte ceinture de sécurité
système de freinage automatique d'urgence (AEBS)
ceinture centrale arrière 3 points
détecteur d'angle mort
avertisseur de sortie de stationnement en marche arrière
appel d'urgence
avertisseur de distance de sécurité
système Isofix aux places latérales arrière et passager avant
régulateur de vitesse adaptatif

PRESTATIONS COMPLEMENTAIRES

gamme 2024
sans prédisposition de grille de séparation

Détails techniques *

moteur

puissance maxi kw (ch): 105 (145)
nombre total de soupapes: 16



0 = en cours d'homologation / 1 = homologué: 1

protocole d'homologation: WLTP

couple maxi Nm (m.kg): 205

carburant: Essence Hybride non-rechargeable

nombre de cylindres: 4

norme de dépollution: EURO6

cylindrée (cm3): 1598

type mines

type Mines: RJABH2N84WA3VA530B

nombre de places: 5

puissance administrative: 5

specificite Z.E

capacité de la batterie (kWh): 1,2

capacite

réservoir à carburant (litres): 39

consommations et emissions homologuees WLTP* (éligible bonus/malus)

CO2 cycle mixte WLTP* (g/km): 97

consommation mixte WLTP* (l/100km): 4.3

autonomie WLTP cycle combiné (km): AT

performances

vitesse maxi (km/h): 174

0 - 100 km/h (s): 9,3

400 m D.A (s): 16,9

1000 m D.A. (s): 30

transmission

type de transmission: Traction

architecture caisse

nombre de portes: 5

type de carrosserie: Citadine

direction

diamètre de braquage entre trottoirs/murs (m): 10,42

poids (kg)

poids total roulant (kg): 2670

poids maxi remorquable non freiné (kg): 670

poids maxi remorquable freiné (kg): 900

charge utile (kg): 391.0

masse réelle (kg): 1379.0

poids à vide (MVODM) (kg): 1273

masse en ordre de marche (MODM) (kg): 1348

masse en ordre de marche (MODM) (VIN) (kg): 1348

poids maxi autorisé (kg): 1770

plan cote (mm)

porte à faux avant: 833

hauteur à vide: 1440

longueur hors tout (mm): 4053

largeur hors tout (mm): 1798

largeur intérieure entre passage de roues: 1021

hauteur à vide portes arrière ou hayon ouvert: 1978

porte à faux arrière: 637

largeur aux coudes arrière: 1370

hauteur hors tout (mm): 1439



largeur hors tout avec rétroviseurs extérieurs:	1988	boîte de vitesses:	automatique
largeur d'entrée supérieure de coffre:	899	nombre de rapports A.V.:	15
largeur aux coudes avant:	1372	autres caractéristiques techniques	
largeur d'entrée inférieure de coffre:	1000	niveau sonore du véhicule en mouvement dB(A):	67
empattement:	2583	S(M²)/Cx:	0,31
garde au sol en charge:	142	volume	
boite de vitesses		volume du coffre mini (dm3):	300
		volume du coffre maxi (dm3):	1069

* La consommation de carburant, comme l'émission de CO₂, est homologuée conformément à une méthode standard et réglementaire. Identique pour tous les constructeurs, elle permet de comparer les véhicules entre eux. La consommation en usage réel dépend des conditions d'usage du véhicule, des équipements et du style de conduite du conducteur. Pour optimiser la consommation, se référer aux conseils consultables sur www.renault.fr.

- Les données sont fournies à titre indicatif.

Tout a été fait pour que le contenu de la présente publication soit exact et à jour à la date d'impression. Ce document a été réalisé à partir de préséries ou de prototypes. Dans le cadre de sa politique d'amélioration continue des produits, Renault se réserve le droit, à tout moment, d'apporter des modifications aux spécifications et aux véhicules et accessoires décrits et représentés. Ces modifications sont notifiées aux concessionnaires Renault dans les meilleurs délais. Selon les pays de commercialisation, les versions peuvent différer, certains équipements peuvent ne pas être disponibles (de série, en option ou en accessoire). Veuillez consulter votre concessionnaire local pour recevoir les informations les plus récentes. En raison des limites des techniques d'impression, les couleurs reproduites dans le présent document peuvent légèrement différer des couleurs réelles de la peinture ou des matières de garniture intérieure. Tous droits réservés. La reproduction sous quelque forme ou par quelque moyen que ce soit de tout ou partie de la présente publication est interdite sans l'autorisation écrite préalable de Renault

Pour plus d'informations concernant ce véhicule et les tarifs en vigueur, les offres sur les financements et contrats de services, ou les conditions générales de vente et de garantie, n'hésitez pas à vous rapprocher d'un Conseiller Commercial.

VEUILLEZ RETROUVER VOTRE CONFIGURATION

SUR INTERNET www.renault.fr

[PJCA1Z](#)

- En scannant votre QR code

EN CONCESSION



CONFIGURATION RENAULT CLIO

Date d'émission: 02/01/2025



- En fournissant à votre conseiller commercial le code obtenu suivant :PJCA1Z
Upon delivery, the vehicle's user manual is made available to the Customer in digital format. The instructions for use in paper format are available to order in After Sales

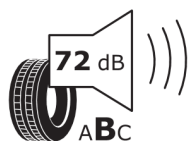
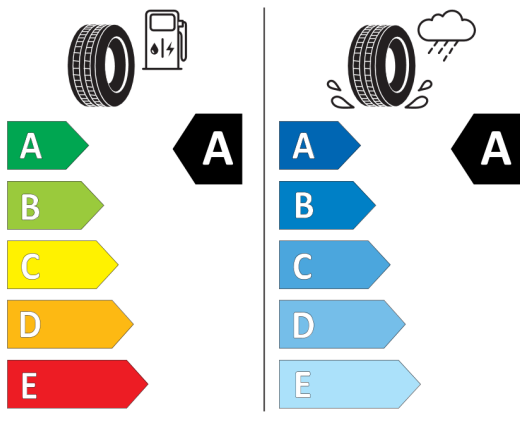


Etiquette pneumatiques correspondant aux trains avant/arrière.



Continental 0358499

205/45 R 17 88 H XL C1



2020/740

*En cas de contraintes majeures impactant l'approvisionnement des pneumatiques, Renault se réserve le droit d'équiper le véhicule d'un pneumatique présentant des performances équivalentes ou meilleurs que celles du pneumatique renseigné dans l'étiquette apposée.

