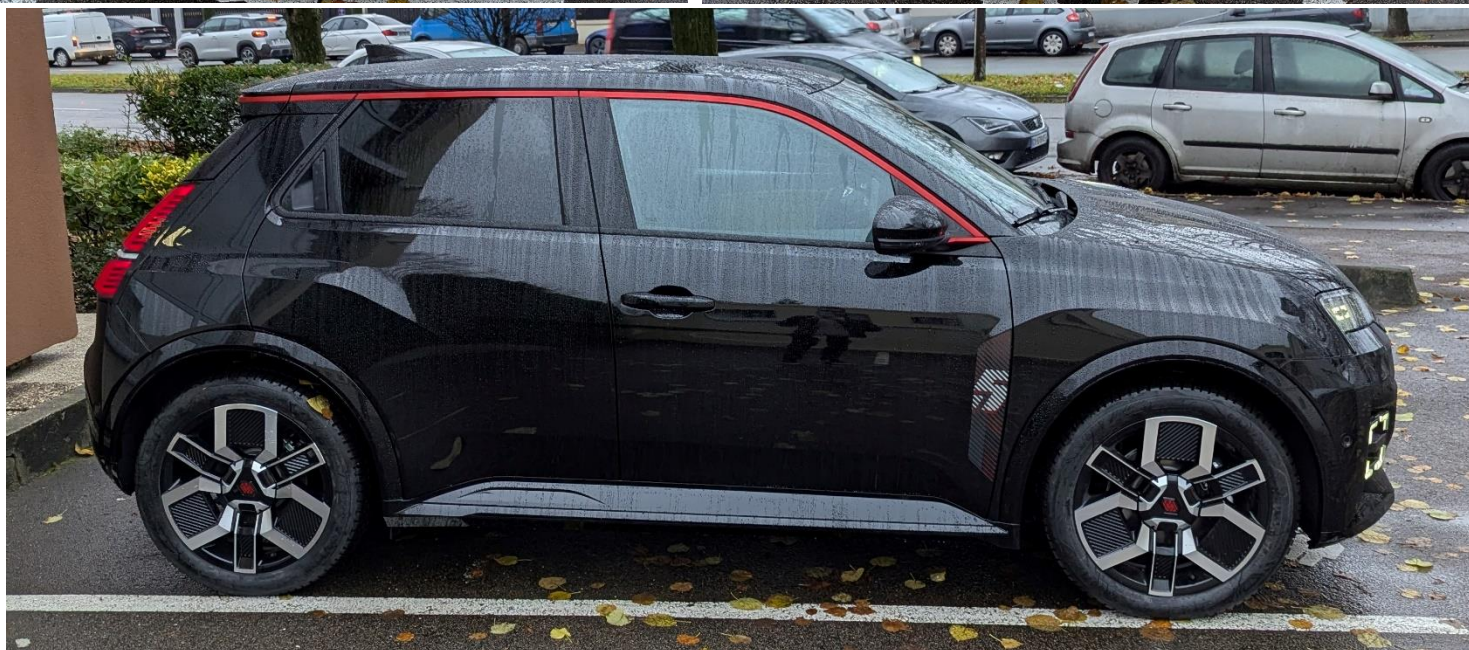


**RENAULT 5 E-TECH 100% ELECTRIQUE iconic cinq 150ch autonomie confort**



Couleur extérieure : **noir étoilé**

Intérieur : **sellerie textile 100%recyclé gris et jaune,double surpiqûre jaune /textile refi ned biosourcénoir**

1<sup>ère</sup> mise en circulation : **03/12/2024**

Nombre de Chevaux fiscaux : **5**

Nombre de Chevaux Réels : **150**

Type de carburant : **ELECTRIQUE**

Kilométrage : **7000 Kms**

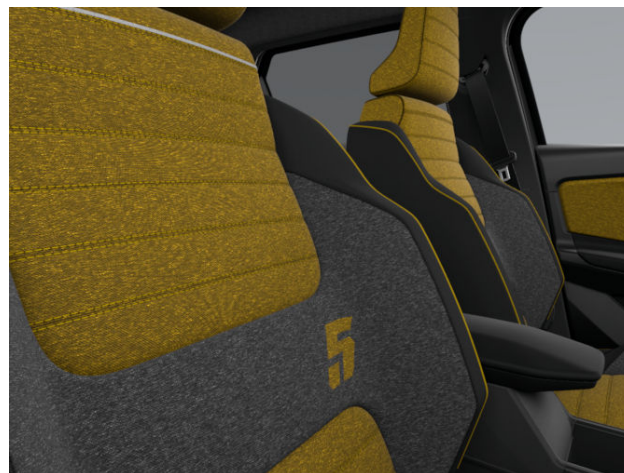
Boite de vitesse : **Automatique**



## RENAULT RENAULT 5 E-TECH 100% ELECTRIQUE iconic cinq 150 ch autonomie confort

**Moteur:** 150 ch autonomie confort  
**cylindrée (cm3):** NC

**carburant:** Electrique  
**boîte de vitesses:** automatique



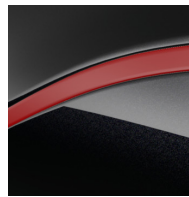


## Options et accessoires



### Sellerie

sellerie textile 100% recyclé gris et jaune, double surpiqûre jaune / textile refined biosourcé noir



### Couleur

noir étoilé



### Roues

jantes alliage diamantées noir 18" techno

### Autres options

câble de recharge domestique (mode 2)  
pneus tous-temps  
système audio premium Harman Kardon®

## Équipements du véhicule configuré

### PERSONNALISATION EXTERIEUR

jonc de toit rouge alu

décor de portes avant number5 silver et rouge iconic cinq  
sans pack décor

### PERSONNALISATION STRIPPING



## DESIGN

signature lumineuse à LED  
feux de jour à LED  
projecteurs full-LED  
indicateur de recharge sur le capot  
rétroviseurs extérieurs à commande électrique, dégivrants et rabattables électriquement  
antenne requin  
2 feux de recul  
éclairage d'ambiance 4 zones  
éclairage intérieur LED tactile avant et arrière  
volant textile enduit grainé  
sellerie tissu  
sellerie textile 100% recyclé gris et jaune, double surpiqûre jaune / textile refined biosourcé noir  
vitres et lunette arrière surteintées

## MULTIMEDIA

réplication smartphone  
chargeur de smartphone par induction  
notice d'utilisation digitale via l'application MyRenault  
tableau de bord avec écran d'instrumentation 10"

## VIE A BORD

climatisation automatique régulée  
console centrale de rangement fixe, avec accoudoir  
lève-vitres avant électriques à impulsion  
lève-vitres arrières électriques à impulsion  
fermeture centralisée  
sièges avant manuels avec réglage en hauteur et réglage lombaire électrique conducteur

siège passager avant + 2 sièges arrière avec technologie isofix®  
sièges avant chauffants  
volant chauffant  
lunette arrière chauffante  
commutation automatique des feux de route/croisement  
gestion automatique des feux et essuie-glaces  
rétroviseur intérieur électrochrome avec mode jour/nuit automatique  
reno, l'avatar officiel Renault  
filtre à pollen  
détection mains-libres à 360° (ouverture et verrouillage)

## CONDUITE

caméra de recul  
régulateur de vitesse adaptatif Stop & Go (freinage et ré-accélération automatique dans le trafic)  
active driver assist : conduite semi-autonome (adaptation au trafic, centrage dans la voie)  
régulateur de vitesse intelligent : gestion automatique de la vitesse et des courbes  
freinage de parking automatique à l'arrêt  
freinage régénératif avec mode B  
multi-sense : choix du mode de conduite  
mode confort, sport, éco et personnalisé

## SECURITE

pack parking (aides au parking avant, arrière et latéral, parking mains-libres)  
airbag frontal conducteur et passager  
airbags avant latéraux et rideaux  
déconnexion manuelle airbag passager  
my safety switch : raccourci vers configuration personnalisée des aides à la conduite



freinage automatique d'urgence en ville pour deux roues et piétons  
assistance au freinage d'urgence  
avertisseur de distances de sécurité (avant)  
détection intelligente des limitations de vitesse et prévention survitesse  
alerte de perte de vigilance  
sortie sécurisée des occupants  
avertisseur de sortie de stationnement en marche arrière avec freinage d'urgence automatique  
avertisseur d'angle mort et détection arrière avec correction trajectoire d'urgence  
répétiteurs de clignotants latéraux témoin et alerte de non-bouclage de ceinture de sécurité  
assistance au démarrage en côte

## PRESTATIONS COMPLEMENTAIRES

sans evolution technique  
teinte mono-ton  
teinte mono-ton

## CLASSES ENERGETIQUES

0

## SPECIFICITES ELECTRIQUES

batterie 52 kWh  
câble pour borne de recharge (mode 3 type 2 triphasé, 11kW, 6.5m)  
charge AC 11 kW triphasé + DC 100 kW (pic) + compatible charge bidirectionnelle Vehicle-to-Grid  
pompe à chaleur  
système d'optimisation de la température batterie  
150 ch (110 kW)  
adaptateur power to object (charge bidirectionnelle V2L)  
son d'alerte piétons

## Détails techniques \*

### moteur

puissance maxi kw (ch): 110 (150)  
0 = en cours d'homologation / 1 = 1  
homologué:  
protocole d'homologation: WLTP  
couple maxi Nm (m.kg): 245  
carburant: Electrique

### type mines

type Mines: P01RBEA1BEA1A50000  
nombre de places: 5  
puissance administrative: 4  
catégorie fiscale: R5E

### specificite Z.E

charge DC (kW): oui  
capacité de la batterie (kWh): 52  
charge AC (kW): oui  
puissance charge maximale: 100 kW (pic)  
à propos de la charge DC: 100 kW (pic)  
tension nominale: 400  
à propos de la charge AC: jusqu'à 11 kW

### consommations et émissions homologues WLTP\* (éligible bonus/malus)



<b>CO2 cycle mixte WLTP* (g/km):</b>	0	<b>masse en ordre de marche (MODM) (kg):</b>	1524
<b>autonomie WLTP cycle combiné (km):</b>	405	<b>masse en ordre de marche (MODM) (VIN) (kg):</b>	1524
<b>consommation électrique cycle combiné WLTP (kWh/100km):</b>	15.2	<b>poids maxi autorisé (kg):</b>	1920

### performances

<b>vitesse maxi (km/h):</b>	150
<b>0 - 100 km/h (s):</b>	8

### transmission

<b>type de transmission:</b>	Traction
------------------------------	----------

### architecture caisse

<b>nombre de portes:</b>	5
<b>type de carrosserie:</b>	Citadine

### direction

<b>diamètre de braquage entre trottoirs/murs (m):</b>	10,3
---	------

### roues et pneumatiques

<b>pneumatiques de référence AV/AR:</b>	195/55 R18 93H
---	-------------------

### poids (kg)

<b>poids total roulant (kg):</b>	2420
<b>poids maxi remorquable non freiné (kg):</b>	500
<b>poids maxi remorquable freiné (kg):</b>	500
<b>charge utile (kg):</b>	381.0
<b>masse réelle (kg):</b>	1539.0
<b>poids à vide (MVODM) (kg):</b>	1449

### plan cote (mm)

<b>porte à faux avant:</b>	749
<b>longueur hors tout (mm):</b>	3922
<b>largeur hors tout (mm):</b>	1808
<b>hauteur à vide portes arrière ou hayon ouvert:</b>	2041
<b>porte à faux arrière:</b>	633
<b>largeur aux coudes arrière:</b>	1357
<b>hauteur hors tout (mm):</b>	1498
<b>largeur hors tout avec rétroviseurs extérieurs:</b>	2020
<b>largeur aux coudes avant:</b>	1383
<b>largeur d'entrée inférieure de coffre:</b>	893
<b>empattement:</b>	2540
<b>garde au sol en charge:</b>	145

### boite de vitesses

<b>boîte de vitesses:</b>	automatique
<b>nombre de rapports A.V.:</b>	1

### autres caractéristiques techniques

<b>niveau sonore du véhicule en mouvement dB(A):</b>	65.0
<b>S(M<sup>2</sup>)/Cx:</b>	0,746

### volume

<b>volume du coffre mini (dm<sup>3</sup>):</b>	277
<b>volume du coffre maxi (dm<sup>3</sup>):</b>	959



\* La consommation de carburant, comme l'émission de CO<sub>2</sub>, est homologuée conformément à une méthode standard et réglementaire. Identique pour tous les constructeurs, elle permet de comparer les véhicules entre eux. La consommation en usage réel dépend des conditions d'usage du véhicule, des équipements et du style de conduite du conducteur. Pour optimiser la consommation, se référer aux conseils consultables sur [www.renault.fr](http://www.renault.fr).

- Les données sont fournies à titre indicatif.

Tout a été fait pour que le contenu de la présente publication soit exact et à jour à la date d'impression. Ce document a été réalisé à partir de préséries ou de prototypes. Dans le cadre de sa politique d'amélioration continue des produits, Renault se réserve le droit, à tout moment, d'apporter des modifications aux spécifications et aux véhicules et accessoires décrits et représentés. Ces modifications sont notifiées aux concessionnaires Renault dans les meilleurs délais. Selon les pays de commercialisation, les versions peuvent différer, certains équipements peuvent ne pas être disponibles (de série, en option ou en accessoire). Veuillez consulter votre concessionnaire local pour recevoir les informations les plus récentes. En raison des limites des techniques d'impression, les couleurs reproduites dans le présent document peuvent légèrement différer des couleurs réelles de la peinture ou des matières de garniture intérieure. Tous droits réservés. La reproduction sous quelque forme ou par quelque moyen que ce soit de tout ou partie de la présente publication est interdite sans l'autorisation écrite préalable de Renault

Pour plus d'informations concernant ce véhicule et les tarifs en vigueur, les offres sur les financements et contrats de services, ou les conditions générales de vente et de garantie, n'hésitez pas à vous rapprocher d'un Conseiller Commercial.

---

## VEUILLEZ RETROUVER VOTRE CONFIGURATION

SUR INTERNET [www.renault.fr](http://www.renault.fr)

[VYCGSH](#)

- En scannant votre QR code

---

## EN CONCESSION

- En fournissant à votre conseiller commercial le code obtenu suivant :VYCGSH

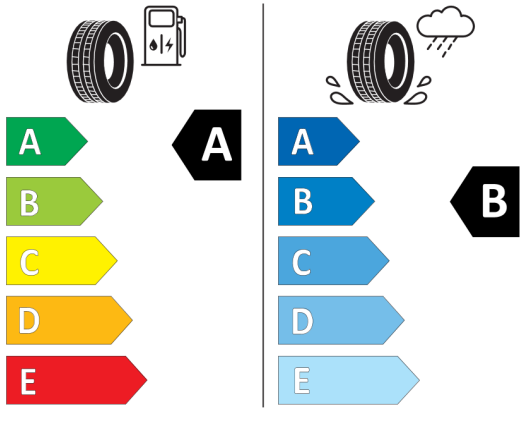
Upon delivery, the vehicle's user manual is made available to the Customer in digital format. The instructions for use in paper format are available to order in After Sales



### Etiquette pneumatiques correspondant aux trains avant/arrière.



GOODYEAR 587834  
195/55R18 93 H XL C1



\*En cas de contraintes majeures impactant l'approvisionnement des pneumatiques, Renault se réserve le droit d'équiper le véhicule d'un pneumatique présentant des performances équivalentes ou meilleurs que celles du pneumatique renseigné dans l'étiquette apposée.

